

PALLADIO UNO FIX

2150/C/M/A/R/W

Cod.2.005.Rev.01

SCHEDA PRODOTTO
PRODUCT INFORMATION
FICHE PRODUIT
PRODUKTDATENBLATT





Vetrina PALLADIO UNO FIX

Art. 2150/C/M/A/R/W

Leggere la presente scheda attentamente prima dell'uso del prodotto e conservarla in futuro. La sicurezza del prodotto e degli utilizzatori del prodotto può essere compromessa se le istruzioni seguenti non sono seguite attentamente.

1 Descrizione del prodotto e destinazione d'uso

1.1) Descrizione e composizione del prodotto

La Vetrina PALLADIO UNO FIX - Cod. Art. 2150/C/M/A/R/W è una Vetrina concepita per l'arredamento di interni, fabbricata in cristallo float curvato e ricotto. La Vetrina PALLADIO UNO FIX è stata prodotta negli stabilimenti di FIAM ITALIA SPA, siti in Via Ancona 1/B, 61010 Tavullia (PU), Italia - Tel: +39.0721.20051 - Fax: +39.0721.202432 - www.fiamitalia.it

1.2) Destinazione d'uso

L'articolo denominato PALLADIO UNO FIX è stato progettato e costruito per svolgere funzioni di vetrina per l'arredamento di interni e, pertanto, deve essere utilizzato solo ed esclusivamente per tali funzioni. Per una migliore comprensione della destinazione d'uso del prodotto, La preghiamo di consultare la sezione "2) ISTRUZIONI DI SICUREZZA".

2 Istruzioni di sicurezza

Al fine di garantire la massima sicurezza nell'uso del nostro prodotto, Le raccomandiamo di attenersi alle seguenti istruzioni di sicurezza. Nel caso in cui abbia dubbi oppure abbia bisogno di ulteriori informazioni circa l'utilizzo del prodotto, La preghiamo di contattarci ai numeri telefonici indicati su questo documento.

2.1) Trasporto e stoccaggio della Vetrina PALLADIO UNO FIX dotata dell'imballo originale

La Vetrina PALLADIO UNO FIX, dotata dell'imballo originale deve essere trasportata con massima cautela evitando urti, scossoni e colpi e deve essere stoccata in ambienti chiusi e asciutti.

Posizionare la Vetrina PALLADIO UNO FIX, dotata dell'imballo originale, in posizione verticale. Le frecce riportate sulle etichette applicate sull'imballo devono presentarsi verticali e dirette verso l'alto.

Non appoggiare sull'imballo originale pesi o carichi superiori a 130 Kg. In quanto il superamento di questo peso può portare alla rottura dell'articolo.

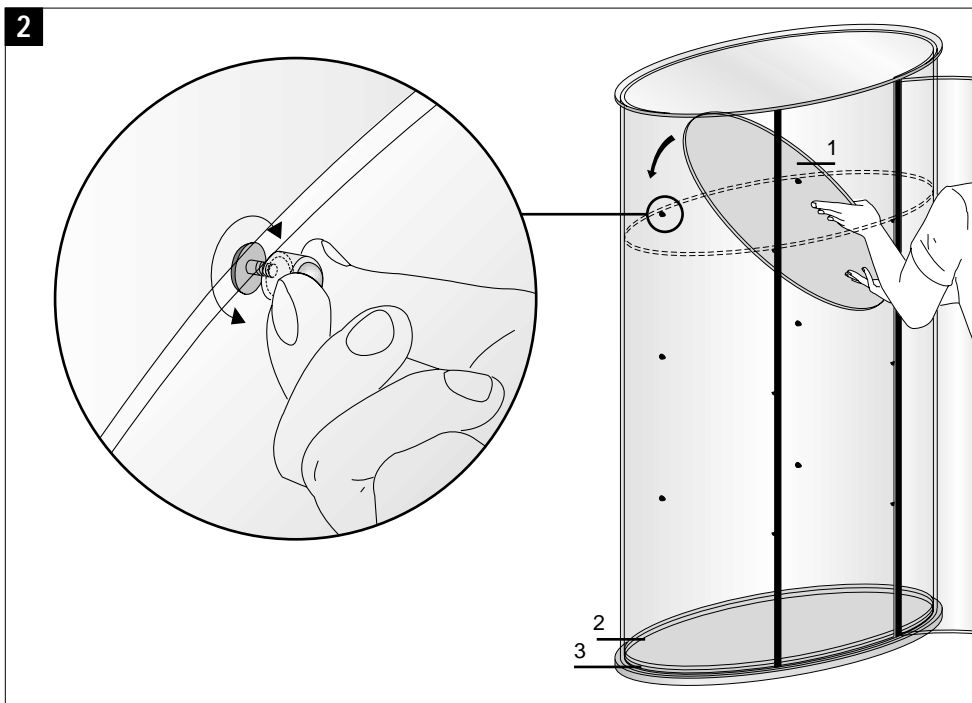
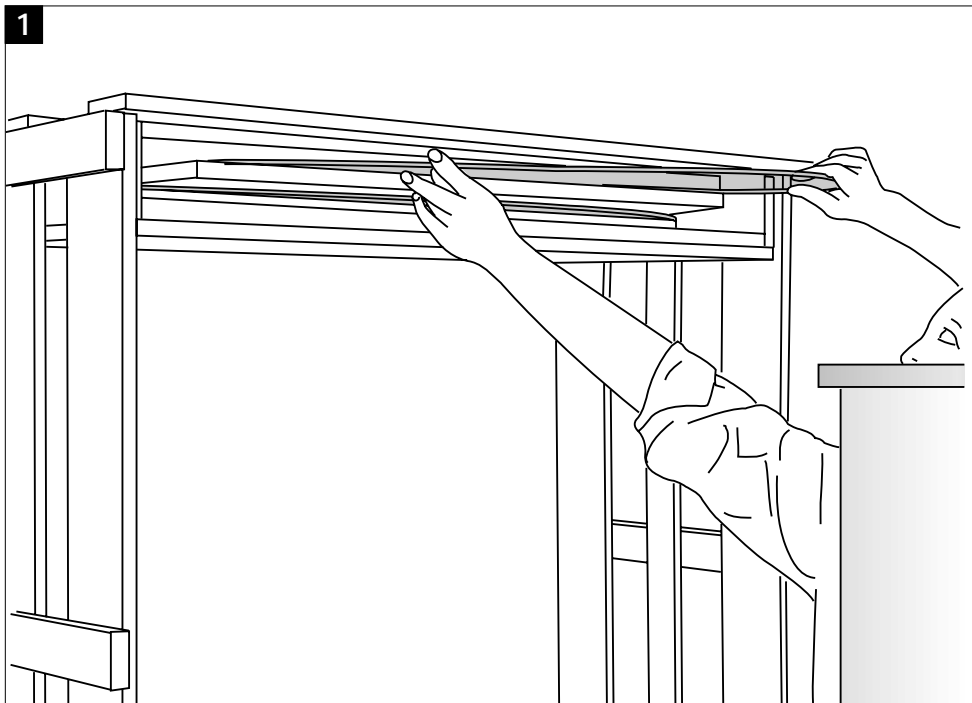
La Vetrina PALLADIO UNO FIX, dotata dell'imballo originale ha un peso di circa 120 kg.

Pertanto, essa va posizionata su superfici in grado di sostenerne il peso.

2.2) Rimozione dell'imballaggio - montaggio

Per rimuovere l'imballaggio originale della Vetrina PALLADIO UNO FIX, si consiglia di seguire la seguente procedura.

- Posizionare la cassa/gabbia d'imballaggio verticalmente. Le frecce riportate sulle etichette esterne devono presentarsi verticali.
- Aprire la cassa/gabbia d'imballaggio e rimuovere i fogli di polistirolo. Evitare di usare martelli, seghe, taglierini e altri utensili che possono danneggiare l'integrità della Vetrina PALLADIO UNO FIX.
- Estrarre la Vetrina PALLADIO UNO FIX dal suo imballo. Questa operazione deve essere compiuta da almeno due persone. Utilizzare guanti che assicurino una buona presa sul cristallo float.
- Posizionare i ripiani seguendo le istruzioni di seguito riportate.



2.3) Utilizzo

2.3.1) Utilizzo corretto

Una volta rimosso l'imballo originale, la Vetrina PALLADIO UNO FIX deve essere posizionata su di una superficie perfettamente piana.

Tutte le basi di appoggio della Vetrina PALLADIO UNO FIX, devono aderire perfettamente alla superficie sulla quale viene posizionata, in caso contrario la stabilità della Vetrina PALLADIO UNO FIX, potrebbe risultarne compromessa e causare una situazione di pericolosa instabilità.

La distribuzione di pesi, oggetti e carichi sulle superfici dei piani della Vetrina PALLADIO UNO FIX deve essere omogenea e bilanciata al fine di garantire la stabilità e la sicurezza. L'applicazione o la distribuzione non omogenea o non bilanciata di pesi, oggetti e carichi sulla superficie dei piani della Vetrina PALLADIO UNO FIX può comprometterne la stabilità e, pertanto, la sicurezza. È opportuno evitare di appoggiare sulla superficie della Vetrina PALLADIO UNO FIX oggetti fragranti oppure in grado di deteriorare il vetro (quali, ad esempio, prodotti chimici contenenti acido fluoridrico). Qualora, tuttavia, tali oggetti vengano appoggiati sulla superficie della Vetrina PALLADIO UNO FIX La preghiamo di prendere cautele adeguate per evitare che il cristallo float possa essere danneggiato.

In particolare è opportuno che gli oggetti fragranti siano posizionati sulla superficie della Vetrina PALLADIO UNO FIX frapponendo fra la superficie in cristallo float e l'oggetto fragrante un tappetino di materiale isolante (quale, ad esempio, gomma, sughero, plastica o cuoio) sufficientemente spesso da attutire eventuali colpi. Gli oggetti in grado di deteriorare il cristallo float (quali, ad esempio, prodotti chimici contenenti acido fluoridrico) devono essere assolutamente evitati.

2.3.2) Avvertenze - Utilizzo non corretto e utilizzo sconsigliato

Di seguito sono riportate una serie di avvertenze e di esempi di modalità di utilizzo o di comportamenti non corretti o sconsigliati che sono in grado di pregiudicare la sicurezza della Vetrina PALLADIO UNO FIX. L'elencazione delle avvertenze e delle modalità di utilizzo o dei comportamenti non corretti o sconsigliati, sotto riportata, costituisce una mera esemplificazione e non esaurisce i casi di utilizzo non corretto o sconsigliato della Vetrina PALLADIO UNO FIX i quali devono essere valutati di volta in volta.

Non sedersi, non appoggiarsi e non salire sulla superficie in cristallo float della Vetrina PALLADIO UNO FIX.

Non usare la superficie in cristallo float del della Vetrina PALLADIO UNO FIX come tagliere.

Non colpire o urtare la Vetrina PALLADIO UNO FIX con martelli e con oggetti e materiali appuntiti, contundenti o fragranti.

Non utilizzare detergenti in polvere o detergenti contenenti abrasivi per la pulizia della Vetrina PALLADIO UNO FIX, in quanto potrebbero graffiare il cristallo float.

Non utilizzare la Vetrina PALLADIO UNO FIX per compiere lavori di bricolage o "fai da te", di riparazione di apparecchiature meccaniche, elettriche o elettroniche.

In normali condizioni d'uso non inclinare il prodotto di più di 10°. Qualsiasi inclinazione con angolazione superiore potrebbe compromettere la stabilità della Vetrina PALLADIO UNO FIX.

Non porre a diretto contatto con la superficie della Vetrina PALLADIO UNO FIX con oggetti aventi una temperatura inferiore a -30°C (come, ad esempio, prodotti estratti dal congelatore) oppure aventi una temperatura superiore a +30°C (come, ad esempio, prodotti estratti dal forno) in quanto l'esposizione della superficie della Vetrina PALLADIO UNO FIX a tali sollecitazioni può causare il danneggiamento del cristallo float rendendolo meno resistente e, pertanto, meno sicuro.

Non esporre la Vetrina PALLADIO UNO FIX a fonti di calore intenso (quali ad esempio: stufe o forni) in quanto l'esposizione del prodotto a tali sollecitazioni può causare il danneggiamento del cristallo float rendendolo meno resistente e, pertanto, meno sicuro.

Non esporre la Vetrina PALLADIO UNO FIX a temperature inferiori a -10°C o agli agenti atmosferici in quanto l'esposizione del prodotto a tali temperature o a tali agenti atmosferici può causare il danneggiamento del cristallo float rendendolo meno resistente e, pertanto, meno sicuro. Consigliamo di posizionare la Vetrina PALLADIO UNO FIX in un luogo lontano da oggetti (quali, ad esempio, attaccapanni, soprammobili) che possono cadere inavvertitamente sulla superficie del prodotto.

2.4) Spostamenti

Al fine di garantire la massima sicurezza nella fase di spostamento della Vetrina PALLADIO UNO FIX Le consigliamo di seguire le seguenti istruzioni:

Agire sempre con almeno due persone ed utilizzare guanti che assicurino una buona presa sul cristallo float.

3 Pulizia e manutenzione

3.1) Pulizia

Alcuni prodotti per la pulizia della casa e dell'arredamento possono danneggiare il cristallo float di cui è composta la Vetrina PALLADIO UNO FIX.

Al fine di conservare integro il cristallo float di cui è composta la Vetrina PALLADIO UNO FIX, pertanto, Le consigliamo di mantenerlo pulito solo ed esclusivamente con un panno di stoffa o di pelle bagnato con acqua e sapone liquido se necessario. Le consigliamo di non utilizzare detergenti in polvere o detergenti contenenti abrasivi per la pulizia della Vetrina PALLADIO UNO FIX, in quanto potrebbero graffiare il cristallo float.

3.2) Manutenzione

La Vetrina PALLADIO UNO FIX deve essere oggetto di manutenzione al fine di garantirne la perfetta funzionalità e sicurezza. Se la Vetrina PALLADIO UNO FIX o una parte di esso risulta scheggiata o rotta, consultare il produttore o il punto vendita presso il quale è stato acquistato il prodotto al fine di ottenere le specifiche tecniche e di forma della Vetrina PALLADIO UNO FIX stessa o della parte danneggiata, avendo cura di indicare il codice identificativo nonché la sigla alfabetica riportata nel marchio indelebile impressa sull'elemento curvo.

4 Esenzione di responsabilità

L'azienda declina ogni responsabilità per usi impropri della Vetrina PALLADIO UNO FIX e/o per mancata osservanza di quanto contenuto nella presente scheda tecnica, che possono causare danni a persone e/o a cose.

5 Caratteristiche tecniche

Materiali

Struttura: Cristallo float curvato, ricotto, spessore 6 mm	Base Pannello di MDF con rinforzo in tranciato di noce Tanganica, verniciato nero opaco (2150/M) o impiallacciato ciliegio finito a poro chiuso (2150/C) o impiallacciato rovere finito a poro aperto (2150/R) o impiallacciato wengè finito a poro aperto (2150/M) o in vetro smaltato e fuso a gran fuoco da 12 mm (2150/A)	Reggipiani Ottone verniciato nero opaco
Anta Cristallo float curvato, ricotto, spessore 6 mm		Profili Alluminio verniciato
Ripiani Cristallo float spessore 8 mm		Vite per reggipiani Ferro verniciato nero opaco
Top Cristallo float spessore 15 mm		Guarnizioni per reggipiani PVC trasparente
		Portata sul Top e sulla Base Kg. 30
		Portata sui ripiani Kg. 25

Qualsiasi carico di peso superiore a quello sopra indicato può compromettere la stabilità e/o sicurezza del prodotto e/o causarne la rottura.

Art. 2150/C/M/A/R/W

Read this information carefully before using the product and keep it for future reference. Failure to comply carefully with the instructions which follow may put the safety of the product and its users at risk.

1 Product description and intended use

1.1) Product description and composition

The PALLADIO UNO FIX Showcase - Art. Code 2150/C/M/A/R/W is a Showcase intended as an item of indoor furniture. It is manufactured from curved, annealed float plate glass. The PALLADIO UNO FIX Showcase was produced at the FIAM ITALIA SPA factory at Via Ancona 1/B, 61010 Tavullia (PU), Italy - Tel: +39.0721.20051 - Fax: +39.0721.202432 - www.fiamitalia.it

1.2) Intended use

The article known as PALLADIO UNO FIX is designed and built as a showcase for indoor use and must therefore be used only for this purpose and no other.

For more information about the product's intended use please refer to section "2) SAFETY INSTRUCTIONS".

2 Safety instructions

To ensure that our product is used in the conditions of the utmost safety, we urge you to comply with the safety instructions provided below.

If in doubt or if you require further information concerning the use of the product, please contact us on the telephone numbers stated in this document.

2.1) Transporting and storing the PALLADIO UNO FIX Showcase in the original packaging

The PALLADIO UNO FIX Showcase, in its original packaging, must be transported taking the greatest care to prevent knocks and shaking. It must be stored indoors in a dry place.

Place the PALLADIO UNO FIX Showcase in the original packaging, in the vertical position. The arrows on the label on the packaging must be vertical and pointing upward.

Never place weights or loads in excess of 130 Kg on the original packaging, since exceeding this weight may cause the breakage of the article.

The PALLADIO UNO FIX Showcase in the original packaging weighs about 120 kg.

It must therefore be placed on surfaces capable of supporting its weight.

2.2) Removing the packaging - assembly

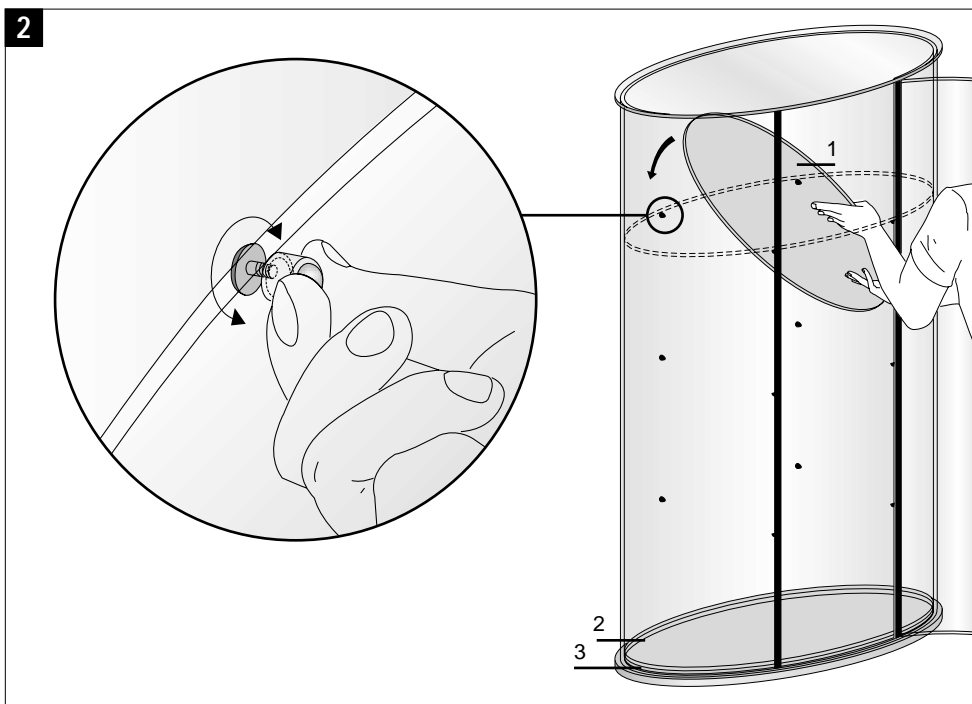
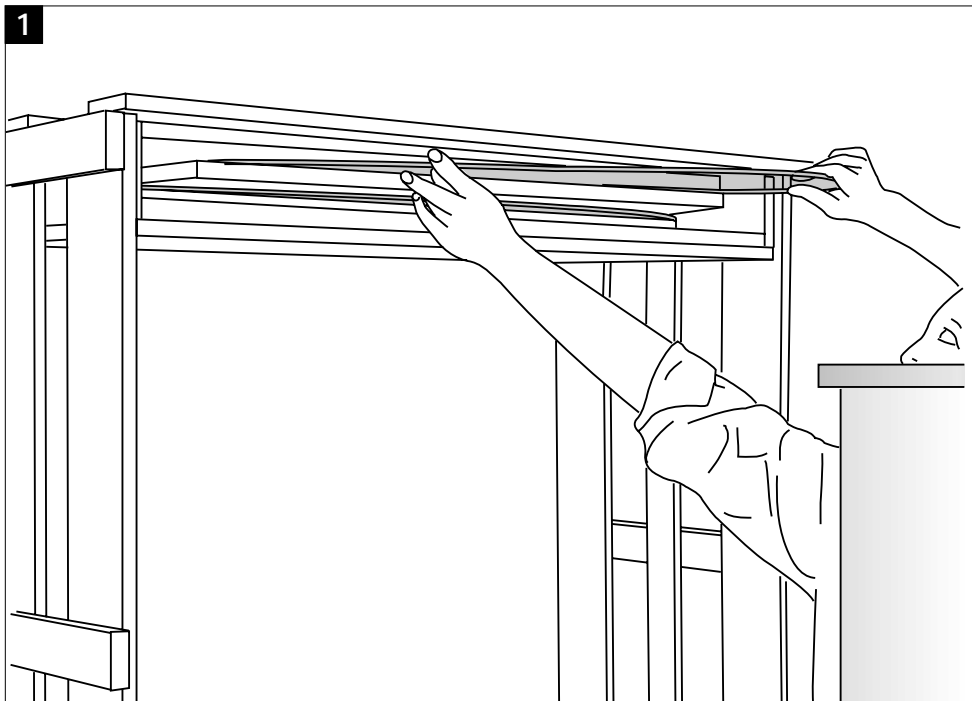
To remove the original packaging of the PALLADIO UNO FIX Showcase, proceed as follows.

a) Place the packaging crate vertical. The arrows on the labels on the outside must be vertical.

b) Open the packaging crate and remove the sheets of polystyrene. Do not use hammers, saws, cutters or other tools which may damage the PALLADIO UNO FIX Showcase.

c) Remove the PALLADIO UNO FIX Showcase from its packaging. At least two people are required for this operation. Wear gloves which assure a good grip on the float glass.

d) Fit the shelves following the instructions provided below.



2.3) Use

2.3.1) Intended Use

Once removed from its original packaging, the PALLADIO UNO FIX Showcase must be placed on a perfectly flat surface.

All the PALLADIO UNO FIX Showcase's supporting bases must be resting firmly on the surfaces on which it is placed; otherwise, the PALLADIO UNO FIX Showcase may lose stability, making it hazariously unstable.

Weights, objects and loads must be evenly distributed across the surfaces of the shelves of the PALLADIO UNO FIX Showcase and well balanced in order to ensure stability and safety. Unevenly placed or unbalanced weights, objects and loads on the surfaces of the shelves of the PALLADIO UNO FIX Showcase may reduce its stability and thus its safety.

Sharp items or anything which may damage the glass (such as chemical products containing hydrofluoric acid) should not be placed on the surface of the PALLADIO UNO FIX Showcase. If objects of this kind are placed on the surface of the PALLADIO UNO FIX Showcase in spite of this warning, you are urged to take adequate precautions to prevent damage to the float glass.

When placing sharp objects on the surface of the PALLADIO UNO FIX Showcase, a mat of insulating material (such as rubber, cork, plastic or leather) thick enough to dampen any impacts should be placed between the float glass surface and the sharp objects. Never place items which may damage the float glass (such as chemical products containing hydrofluoric acid) on the surface.

2.3.2) Warnings - Incorrect use and Non-recommended use

Below, we provide a series of warnings and examples of incorrect uses or procedures which reduce the safety of the PALLADIO UNO FIX Showcase.

The series of warnings and incorrect uses or procedures provided below is purely guideline and does not cover all the possible circumstances for incorrect or non-recommended uses of the PALLADIO UNO FIX Showcase, which must be evaluated on each occasion. Do not sit or stand upon the float glass surface of the PALLADIO UNO FIX Showcase.

Do not use the float glass surface of the PALLADIO UNO FIX Showcase as a chopping surface.

Do not strike the PALLADIO UNO FIX Showcase with hammers or pointed items which may crack or shatter the glass.

Do not use powder detergents or detergents containing abrasives for cleaning the PALLADIO UNO FIX Showcase, since they may damage the float glass.

Do not use the PALLADIO UNO FIX Showcase for DIY work or for mechanical, electrical or electronic repairs.

In normal conditions of use, do not tilt the product by more than 10°. Any higher angles might reduce the stability of the PALLADIO UNO FIX Showcase.

Never place items at temperatures below -30°C (such as items just taken out of the freezer), or with temperatures above +30°C (such as foods just removed from the oven) on the PALLADIO UNO FIX Showcase; exposing the surface to stresses of this kind may damage the float glass, reducing its strength and thus its safety level.

Never expose the PALLADIO UNO FIX Showcase to intense heat sources (such as stoves or ovens); exposing the showcase to stresses of this kind may damage the float glass, reducing its strength and thus its safety level. Do not expose the PALLADIO UNO FIX Showcase to temperatures below -10°C or weather; exposure of this kind may damage the float glass, reducing its strength and thus its safety level. The PALLADIO UNO FIX Showcase should be placed well away from items such as coat racks or ornaments which may accidentally fall onto its surface.

2.4) Moving the showcase

To ensure that the PALLADIO UNO FIX Showcase is moved in the conditions of the utmost safety, we urge you to comply with the instructions provided below:

The showcase must always be handled by at least two people, wearing gloves which assure a good grip on the float glass.

3 Cleaning and care

3.1) Cleaning

Some household and furniture cleaning products may damage the float glass from which the PALLADIO UNO FIX Showcase is made. When cleaning the float glass of the PALLADIO UNO FIX Showcase, use a damp cloth or leather with washing up liquid or soft soap if necessary. Do not use powder detergents or detergents containing abrasives for cleaning the PALLADIO UNO FIX Showcase, since they may scratch the float glass.

3.2) Care

The PALLADIO UNO FIX Showcase requires regular care to keep it in peak condition and ensure safety.

If the PALLADIO UNO FIX Showcase or any part of it is chipped or broken, contact the producer or the sales outlet where the product was purchased for the technical and shape specifications of the PALLADIO UNO FIX Showcase or the damaged part, remembering to quote the identification code and the letter code embossed on the curved element.

4 Disclaimer

The manufacturer refuses all liability for improper uses of the PALLADIO UNO FIX Showcase and/or for failure to comply with the contents of this technical information resulting in injury and/or damage.

5 Technical specifications

Materials

Structure:

Annealed, curved float glass, 6 mm thick

Door:

Annealed, curved float glass, 6 mm thick

Shelves:

Float glass, 8 mm thick

Top:

Float glass, 15 mm thick

Bottom panel:

MDF board with solid Tanganika walnut stiffener, painted matt black (2150/M), veneered with closed-pore cherry (2150/C), veneered with open-pore oak (2150/R), veneered with open-pore wenge (2150/W), or in 12 mm glazed glass melted at high temperature (2150/A).

Shelf supports:

Brass with matt black paint

Profiles:

Painted aluminium

Shelf support screws:

Steel with matt black paint

Shelf support gaskets:

Clear PVC

Load-bearing capacity of top and bottom panels:

30 Kg.

Shelf load-bearing capacity:

25 Kg.

Any load heavier than stated above may reduce the table's stability and/or safety and/or cause breakage.



Vitrine PALLADIO UNO FIX

Art. 2150/C/M/A/R/W

Lire attentivement la présente fiche avant d'utiliser le produit et la conserver pour d'ultérieures consultations. La sécurité du produit et des utilisateurs du produit peut être compromise si les instructions décrites ci-après ne sont pas suivies attentivement.

1 Description du produit et destination d'emploi

1.1) Description et composition du produit

La Vitrine PALLADIO UNO FIX - Code Art. 2150/C/M/A/R/W, est une Vitrine conçue pour l'ameublement d'intérieurs et fabriquée en verre flotté bombé et recuit. La Vitrine PALLADIO UNO FIX a été fabriquée dans les établissements de FIAM ITALIA SPA situés en Via Ancona 1/B, 61010 Tavullia (PU), Italie - Tél: +39.0721.20051 - Fax: +39.0721.202432 - www.fiamitalia.it

1.2) Destination d'emploi

L'article dénommé PALLADIO UNO FIX a été conçu et construit pour servir de vitrine pour l'ameublement d'intérieurs; par conséquent, il doit être utilisé uniquement à cette fin. Pour une meilleure compréhension de la destination d'emploi du produit, consulter la section "2) INSTRUCTIONS DE SECURITE".

2 Instructions de sécurité

En vue de garantir la sécurité maximum durant l'emploi de notre produit, nous vous recommandons de suivre les instructions de sécurité suivantes.

En cas de doute ou pour toute autre information concernant l'utilisation du produit, nous vous invitons à nous contacter aux numéros de téléphone indiqués ci-après.

2.1) Transport et stockage de la Vitrine PALLADIO UNO FIX avec l'emballage original

La Vitrine PALLADIO UNO FIX, accompagnée de l'emballage original, doit être transportée avec le plus grand soin en évitant heurts, secousses et coups, et stockée dans des milieux clos et secs.

Positionner la Vitrine PALLADIO UNO FIX, avec l'emballage original, en position verticale. Les flèches sur les étiquettes appliquées sur l'emballage doivent se présenter à la verticale et être dirigées vers le haut.

Ne pas poser sur l'emballage original des poids ou charges supérieures à 130 kg. Le dépassement de cette limite peut provoquer la rupture de l'article.

La Vitrine PALLADIO UNO FIX, dotée de l'emballage original, a un poids d'environ 120 kg.

Elle doit donc être positionnée sur des surfaces en mesure de supporter un tel poids.

2.2) Retrait de l'emballage - montage

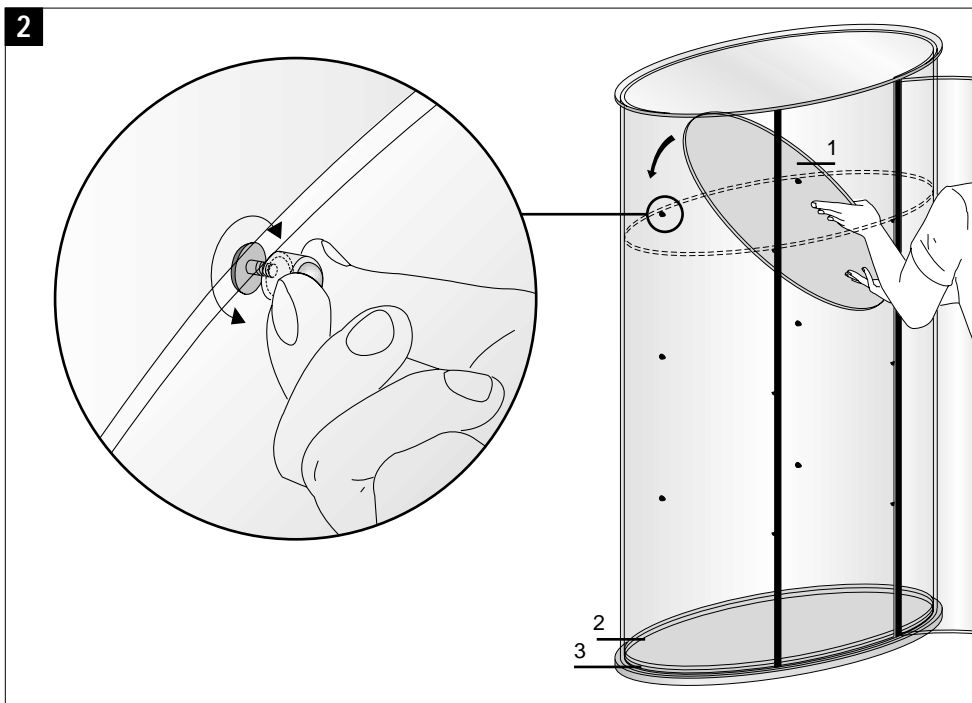
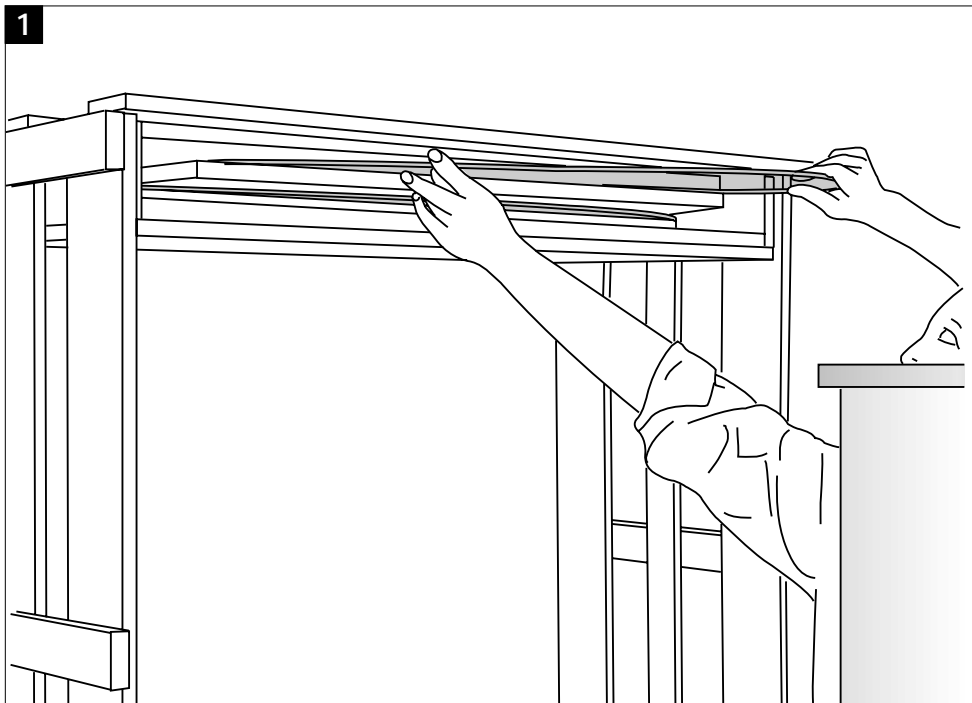
Pour enlever l'emballage original de la Vitrine PALLADIO UNO FIX, il est conseillé de suivre la procédure suivante:

a) Positionner la caisse d'emballage à la verticale. Les flèches sur les étiquettes externes doivent être à la verticale.

b) Ouvrir la caisse d'emballage et enlever les feuilles de polystyrène. Eviter d'utiliser des marteaux, scies, cutters et autres outils pouvant endommager l'intégrité de la Vitrine PALLADIO UNO FIX.

c) Oter la Vitrine PALLADIO UNO FIX de son emballage. Toujours opérer à deux (minimum) et porter des gants qui assurent une bonne prise sur le verre flotté.

d) Positionner les rayons en suivant les instructions suivantes.



2.3) Utilisation

2.3.1) Utilisation correcte

Une fois l'emballage original enlevé, la Vitrine PALLADIO UNO FIX doit être positionnée sur une surface parfaitement plane.

Toutes les bases d'appui de la Vitrine PALLADIO UNO FIX doivent adhérer parfaitement à la surface sur laquelle la Vitrine est positionnée: dans le cas contraire, la stabilité de la Vitrine PALLADIO UNO FIX pourrait être compromise, ce qui provoquerait une situation d'instabilité dangereuse.

La distribution de poids, d'objets et de charges sur la surface des rayons de la Vitrine PALLADIO UNO FIX doit être homogène et équilibrée afin de garantir la stabilité et la sécurité. L'application ou la distribution non homogène ou non équilibrée de poids, d'objets et de charges sur la surface des rayons de la Vitrine PALLADIO UNO FIX peut compromettre la stabilité et donc la sécurité.

Éviter d'appuyer sur la surface des rayons de la Vitrine PALLADIO UNO FIX des objets tranchants ou pouvant détériorer le verre (par exemple des produits chimiques contenant de l'acide fluorhydrique). Si toutefois ces objets sont posés sur la surface des rayons de la Vitrine PALLADIO UNO FIX, prendre les mesures nécessaires pour éviter que le verre flotté soit endommagé.

En particulier, il est recommandé de positionner les objets tranchants sur la surface des rayons de la Vitrine PALLADIO UNO FIX en intercalant entre la surface en verre flotté et l'objet tranchant un tapis en matériau isolant (par exemple caoutchouc, liège, plastique ou cuir) suffisamment épais pour amortir les chocs. Les objets susceptibles de détériorer le verre flotté (par exemple des produits chimiques contenant de l'acide fluorhydrique) doivent être absolument évités.

2.3.2) Avertissements - Utilisation non correcte et utilisation déconseillée

Est décrite ci-après une série d'avertissements et d'exemples de modalités d'emploi ou de comportements non corrects ou déconseillés qui peuvent compromettre la sécurité de la Vitrine PALLADIO UNO FIX.

La liste des avertissements et des modalités d'emploi ou des comportements non corrects ou déconseillés est fournie à titre d'exemple et n'illustre pas tous les cas d'utilisation non correcte ou déconseillée de la Vitrine PALLADIO UNO FIX qui doivent être étudiés au cas par cas.

Ne pas s'asseoir, ne pas s'appuyer et ne pas monter sur la surface en verre flotté de la Vitrine PALLADIO UNO FIX.

Ne pas utiliser les surfaces en verre flotté de la Vitrine PALLADIO UNO FIX comme planche à découper.

Ne pas frapper ou heurter la Vitrine PALLADIO UNO FIX avec des marteaux et avec des objets pointus, contondants ou tranchants.

Nous vous conseillons de ne pas utiliser de détergents en poudre ou de détergents contenant des abrasifs pour le nettoyage de la Vitrine PALLADIO UNO FIX, car ils pourraient rayer le verre flotté.

Ne pas utiliser la Vitrine PALLADIO UNO FIX pour faire du bricolage ou effectuer la réparation d'appareils mécaniques, électriques ou électroniques.

Dans des conditions d'utilisation normales, ne pas incliner le produit de plus de 10°. Toute inclinaison à un degré supérieur pourrait compromettre la stabilité de la Vitrine PALLADIO UNO FIX.

Ne pas placer en contact direct la surface des rayons de la Vitrine PALLADIO UNO FIX avec des objets ayant une température inférieure à -30°C (comme par exemple des produits extraits du congélateur) ou ayant une température supérieure à +30°C (comme par exemple des produits extraits du four) car l'exposition de la surface des rayons de la Vitrine PALLADIO UNO FIX à de telles sollicitations peut causer l'endommagement du verre flotté et le rendre moins résistant et donc moins sûr.

Ne pas exposer la Vitrine PALLADIO UNO FIX à des sources de chaleur intense (par exemple poêles ou fours) car l'exposition du produit à de telles sollicitations peut endommager le verre flotté et le rendre moins résistant et donc moins sûr.

Ne pas exposer la Vitrine PALLADIO UNO FIX à des températures inférieures à -10°C ou aux agents atmosphériques car l'exposition du produit à ces températures ou agents atmosphériques peut endommager le verre flotté et le rendre moins résistant et donc moins sûr.

Nous conseillons de positionner la Vitrine PALLADIO UNO FIX loin d'objets (comme par exemple portemanteau, surmeubles) pouvant tomber accidentellement sur la surface du produit.

2.4) Déplacements

Afin de garantir la sécurité maximum durant la phase de déplacement de la Vitrine PALLADIO UNO FIX, nous vous conseillons de suivre les instructions suivantes:

Toujours opérer à deux (minimum) et porter des gants qui assurent une bonne prise sur le verre flotté.

3 Nettoyage et entretien

3.1) Nettoyage

Certains produits pour le nettoyage de la maison et des meubles peuvent endommager le verre flotté dont est composée la Vitrine PALLADIO UNO FIX.

Afin de maintenir dans un parfait état le verre flotté dont est composée la Vitrine PALLADIO UNO FIX, nous vous conseillons de le nettoyer uniquement avec un chiffon en tissu ou en cuir imbibé d'eau et de savon liquide, si nécessaire. Nous vous conseillons de ne pas utiliser de détergers en poudre ou de détergents contenant des abrasifs pour le nettoyage de la Vitrine PALLADIO UNO FIX, car ils pourraient rayer le verre flotté.

3.2) Entretien

La Vitrine PALLADIO UNO FIX doit faire l'objet d'un entretien afin de garantir un fonctionnement et une sécurité parfaits. Si la Vitrine PALLADIO UNO FIX ou une partie de la Vitrine est ébréchée ou cassée, contacter le fabricant ou le point de vente où a été fait l'achat afin d'obtenir les spécifications techniques et de forme de la Vitrine PALLADIO UNO FIX ou de la partie endommagée, en indiquant le code d'identification et le sigle alphabétique présent sur la marque indélébile imprimée sur l'élément courbe.

4 Exonération de responsabilité

La société décline toute responsabilité en cas d'utilisation incorrecte de la Vitrine PALLADIO UNO FIX et/ou en cas de non-respect des avertissements contenus dans la présente fiche qui peuvent causer des dommages à des personnes et/ou des objets divers.

5 Caractéristiques techniques

Matériaux

Structure:

Verre flotté bombé, recuit, épaisseur 6 mm

Porte:

Verre flotté bombé, recuit, épaisseur 6 mm

Rayons:

Verre flotté épaisseur 8 mm

Dessus:

Verre flotté épaisseur 15 mm

Base:

Panneau de MDF avec renfort en placage tranché de noyer Tanganika, verni noir opaque (2150/M) ou plaqué cerisier fini à pore fermé (2150/C) ou plaqué chêne fini à pore ouvert (2150/R) ou plaqué wengé fini à pore ouvert (2150/W) ou en verre émaillé fondu de grand feu de 12 mm (2150/A)

Supports de rayons:

Laiton verni noir opaque

Profils:

Aluminium verni

Vis pour support de rayons:

Fer verni noir opaque

Garnitures pour support de rayons:

PVC transparent

Portée sur le Dessus et sur la Base:

30 kg

Portée sur les rayons:

25 kg

Toute charge de poids supérieure à la charge indiquée ci-dessus peut compromettre la stabilité et/ou la sécurité du produit et/ou en causer la rupture.

Lesen Sie bitte dieses Produktdatenblatt noch vor dem Auspacken des Tisches durch, und bewahren Sie es bitte sorgfältig auf. Bei Nichtbeachtung der folgenden Hinweise kann die Sicherheit von Produkt und Benutzer beeinträchtigt werden.

1 Produktbeschreibung und Zweckbestimmung

1.1) Beschreibung und Zusammensetzung des Produktes

Die Vitrine PALLADIO UNO FIX - Artikelcode 2150/C/M/A/R/W ist eine für die Inneneinrichtung bestimmte Vitrine aus geformtem und gebranntem Floatglas. Die Vitrine PALLADIO UNO FIX wurde hergestellt in den Werken der Firma FIAM ITALIA SPA, Via Ancona 1/B, 61010 Tavullia (PU), Italien - Tel: +39.0721.20051 - Fax: +39.0721.202432 - www.fiamitalia.it

1.2) Zweckbestimmung

Der Artikel mit der Bezeichnung PALLADIO UNO FIX wurde als Vitrine für die Inneneinrichtung entworfen und gebaut, und darf daher ausschließlich zu dieser Zweckbestimmung entsprechenden Funktionen verwendet werden. Für ein besseres Verständnis der Zweckbestimmung des Produktes bitten wir Sie, den Abschnitt **"2) SICHERHEITSRELEVANTE HINWEISE"** zu lesen.

2 Sicherheitsrelevante Hinweise

Um einen maximalen Sicherheitsstandard bei der Benutzung unseres Produktes gewährleisten zu können, empfehlen wir Ihnen, die folgenden Hinweise genau zu beachten. Sollten Sie Zweifel oder Fragen haben, oder weitere Informationen zur Benutzung der Vitrine benötigen, bitten wir Sie, sich unter den auf diesem Produktdatenblatt angegebenen Rufnummern mit uns in Verbindung zu setzen.

2.1) Transport und Lagerung der Vitrine PALLADIO UNO FIX in der Originalverpackung

Die Vitrine PALLADIO UNO FIX muss in ihrer Originalverpackung mit größter Vorsicht transportiert (Stöße, Rütteln und Schläge vermeiden), und in einem geschlossenen, trockenen Raum gelagert werden.

Die Vitrine PALLADIO UNO FIX in der Originalverpackung aufrecht hinstellen. Die Pfeile auf den außen angebrachten Klebeetiketten müssen senkrecht nach oben zeigen.

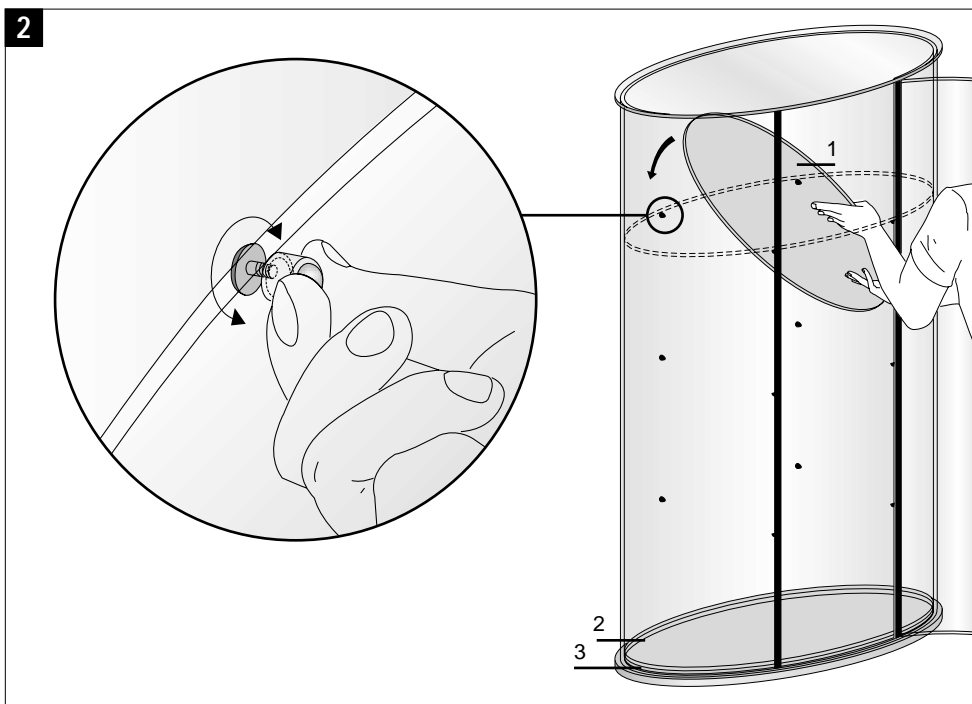
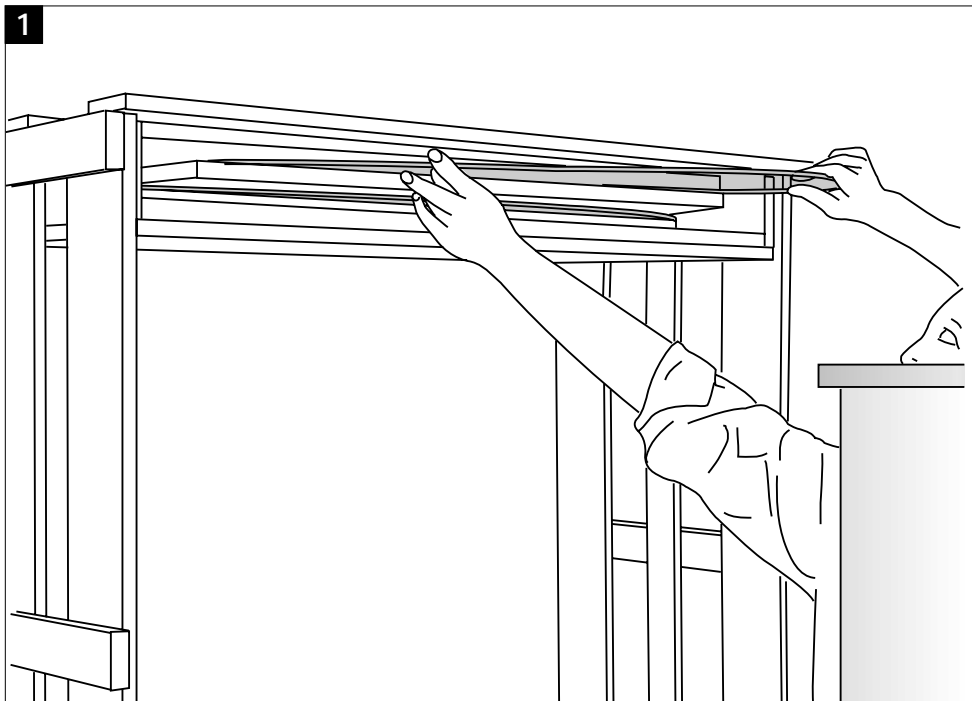
Stellen Sie auf der Verpackung keine Gegenstände ab, die mehr als 130 kg wiegen, da sonst die Gefahr besteht, dass die Vitrine bricht.

Die Vitrine PALLADIO UNO FIX wiegt zusammen mit der Originalverpackung etwa 120 kg. Stellen Sie die Packung daher nur auf einer Fläche ab, die dieses Gewicht auch aushält.

2.2) Auspacken - Aufstellen

Packen Sie die Vitrine am Besten wie folgt aus:

- a) Stellen Sie die Verpackung (Kiste o. ä.) aufrecht hin. Die Pfeile auf den äußeren Etiketten müssen nach oben zeigen.
- b) Öffnen Sie die Verpackung und nehmen Sie die Polystyrolblätter heraus. Verwenden Sie keine Werkzeuge wie Hammer, Säge, Schneidmesser, usw., da Sie die Vitrine damit beschädigen könnten.
- c) Ziehen Sie die Vitrine aus der Verpackung heraus. Dazu sind mindestens zwei Personen erforderlich. Benutzen Sie dabei griffige Handschuhe, damit Ihnen das Floatglas nicht aus den Händen rutschen kann.
- d) Die Einlegeböden wie folgt positionieren.



2.3) Benutzung

2.3.1) Sachgerechte Benutzung

Nach dem Entfernen der Originalverpackung kann die Vitrine PALLADIO UNO FIX auf einer vollkommen waagrechten Fläche aufgestellt werden.

Alle Auflageflächen der Vitrine müssen gut auf dem Boden aufliegen, damit die Vitrine auch wirklich stabil steht, und nicht umkippen kann.

Gewichte, Gegenstände und Lasten müssen immer gleichmäßig und ausgewogen auf den Ablageflächen der Vitrine verteilt werden, da die Stabilität und damit auch die Sicherheit der Vitrine durch einseitige oder ungleichmäßige Belastung der Ablageflächen beeinträchtigt werden kann.

Gegenstände, die das Glas zerkratzen oder anderweitig beschädigen könnten (wie zum Beispiel chemische Produkte, die Fluorwasserstoffsäure enthalten) sollten nicht auf den Ablageflächen der Vitrine abgestellt werden. Sollte dies jedoch unbedingt erforderlich sein, bitten wir Sie, entsprechende Vorsichtsmaßnahmen zu treffen, um das Glas zu schützen.

Im Besonderen sollten Sie Gegenstände, die das Floatglas zerkratzen könnten, nur auf einer entsprechend starken Unterlage aus stoßdämpfendem Material (wie zum Beispiel Gummi, Kork, Kunststoff oder Leder) ablegen bzw. abstellen. Dinge, die das Floatglas beschädigen könnten (wie zum Beispiel Behälter mit chemischen Produkten, die Fluorwasserstoffsäure enthalten) sollten auf keinen Fall auf der Floatglasplatte abgestellt werden.

2.3.2) Hinweise - unsachgemäßer Gebrauch und nützliche Tipps

Es folgt eine Reihe von unter sicherheitsrelevanten Aspekten wichtigen Hinweisen und Beispielen für unsachgemäßen, falschen oder nicht empfohlenen Gebrauch der Vitrine.

Aus verständlichen Gründen kann diese Auflistung lediglich einige Beispiele enthalten und keinen Anspruch auf Vollständigkeit erheben; es obliegt dem Benutzer, im jeweiligen Fall zu entscheiden, ob er sich unter sicherheitsrelevantem Gesichtspunkt korrekt verhält oder nicht.

Stützen Sie sich nicht auf die Floatglasplatte der Vitrine, setzen Sie sich nicht darauf, und steigen Sie auch nicht darauf.

Die Floatglasplatte auch nicht als Schneidbrett benutzen. Nicht mit einem Hammer oder scharfen, spitzen oder harten Gegenständen auf die Vitrine klopfen.

Benutzen Sie bitte keine Reinigungsmittel in Pulverform und keine Scheuermittel, damit das Glas nicht zerkratzt wird.

Die Vitrine nicht als Basteltisch oder Werkbank zum Reparieren von mechanischen, elektrischen oder elektronischen Geräten benutzen.

Unter normalen Bedingungen darf die Vitrine nicht stärker als 10° geneigt werden. Wird die Vitrine stärker geneigt, könnte sie umkippen.

Keine zu kalten Gegenstände (kälter als -30°C) (z. B. direkt aus dem Gefrierfach geholte Tiefkühlprodukte) und keine zu heißen Gegenstände (heißer als +30°C) (z. B. noch heiße Backwaren) auf die Vitrine legen, da das Floatglas durch den Temperaturunterschied beschädigt und geschwächt werden kann.

Die Vitrine PALLADIO UNO FIX nicht in unmittelbarer Nähe von Wärmequellen wie zum Beispiel Öfen, Heizkörpern, usw. aufstellen, da das Glas durch die Hitzeeinwirkung geschwächt werden kann.

Die Vitrine nicht Temperaturen unter -10°C oder direkten Witterungseinflüssen aussetzen, da das Glas durch die Temperatur- bzw. Witterungseinwirkung geschwächt werden kann.

Die Vitrine sollte nicht in der Nähe von Möbelstücken oder Gegenständen aufgestellt werden, die um- bzw. herunter- und auf die Vitrine fallen könnten (z. B. Kleiderständer, Ziergegenstände, usw.).

2.4) Umstellen

Aus Sicherheitsgründen sollten Sie beim Umstellen der Vitrine PALLADIO UNO FIX die folgenden Hinweise beachten:

Benutzen Sie immer griffige Handschuhe, und bitten Sie mindestens eine zweite Person, Ihnen zu helfen.

3 Pflege und Wartung

3.1) Pflege

Beachten Sie bitte, dass nicht alle handelsüblichen Reinigungs- und Pflegeprodukte für Floatglas geeignet sind, und dieses sogar beschädigen können.

Wir empfehlen Ihnen daher, das Floatglas einfach nur mit einem feuchten Stoff- oder Ledertuch sauber zu halten, und ggf. etwas Flüssigseife zu verwenden.

Benutzen Sie bitte keine Reinigungsmittel in Pulverform und keine Scheuermittel, damit das Glas nicht zerkratzt wird.

3.2) Wartung

Damit Sie lange Freude an Ihrer Vitrine haben, aber auch im Sinne Ihrer eigenen Sicherheit sollten Sie sie sorgfältig behandeln, und gegebenenfalls sofort reparieren lassen.

Sollte die Vitrine PALLADIO UNO FIX oder auch nur ein Teil davon zerbrochen oder anderweitig beschädigt sein, setzen Sie sich bitte mit dem Hersteller oder dem Händler, bei dem Sie sie gekauft haben, in Verbindung, um die technischen und die formrelevanten Spezifikationen der Vitrine oder des beschädigten Teils zu erhalten, und vergessen Sie nicht, dazu den Identifikationscode und die alphabetische Kennzeichen in dem auf dem geformten Element angebrachten, nicht entfernbaren Markenzeichen anzugeben.

4 Haftungsausschluss

Der Hersteller lehnt jegliche Haftung für auf unsachgemäßen Gebrauch der Vitrine PALLADIO UNO FIX und/oder Nichtbeachtung des Inhaltes dieses Produktdatenblattes zurückzuführende Personen- und/oder Sachschäden ab.

5 Produktdaten

Materialien

Korpus:

6 mm starkes, geformtes, geglähtes Floatglas

Front:

6 mm starkes, geformtes, geglähtes Floatglas

Einlegeböden:

8 mm starkes Floatglas

Deckplatte:

15 mm starkes Floatglas

Bodenplatte:

MD-Faserplatte mit Verstärkung aus Messerfurnier Nussbaum Tangarjika, in Mattschwarz lackiert (2150/M) oder furniert Kirschbaum Finish geschlossenporig (2150/C) oder furniert Eiche Finish offenporig (2150/R) oder furniert Wenge Finish offenporig (2150/W) oder aus bei großer Hitze geschmolzenem, emailliertem, 12 mm starkem Glas (2150/A)

Einlegeböden-Halterungen:
Mattschwarz lackiertes Messing

Profile:

Aluminium lackiert

Schraube für Einlegeböden-Halterungen:
Mattschwarz lackiertes Eisen

Dichtungen für Einlegeböden-Halterungen:
Transparentes PVC

Belastbarkeit der Deck- und der Bodenplatte:
30 kg

Belastbarkeit der Ablageflächen:
25 kg

Jede größere Belastung kann die Stabilität und/oder die Sicherheit des Produktes beeinträchtigen und/oder bewirken, dass das Glas bricht.

PALLADIO UNO FIX





Galà



Pigreco



Palladio Fix



Palladio Reg



Palladio Uno Fix



Palladio Uno Reg



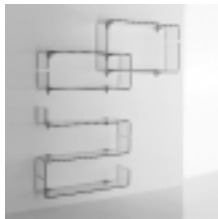
Erre



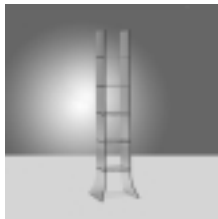
Ellisse



Mensole



Mensole Babila



Babele



Tekla

FIAM
ITALIA



Fiam Italia S.p.A.
Via Ancona, 1/b
61010 Tavullia (PU)
Tel.: +39.0721.20051
Fax: +39.0721.202432
www.fiamitalia.it